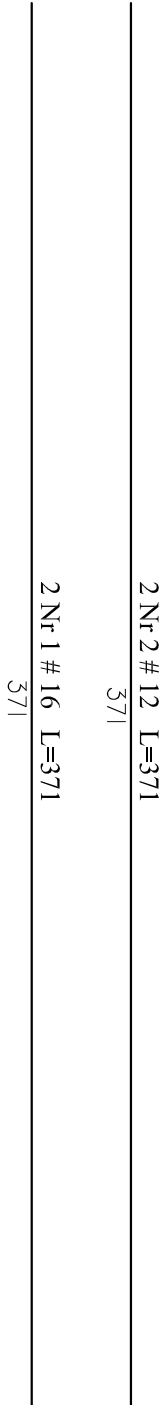
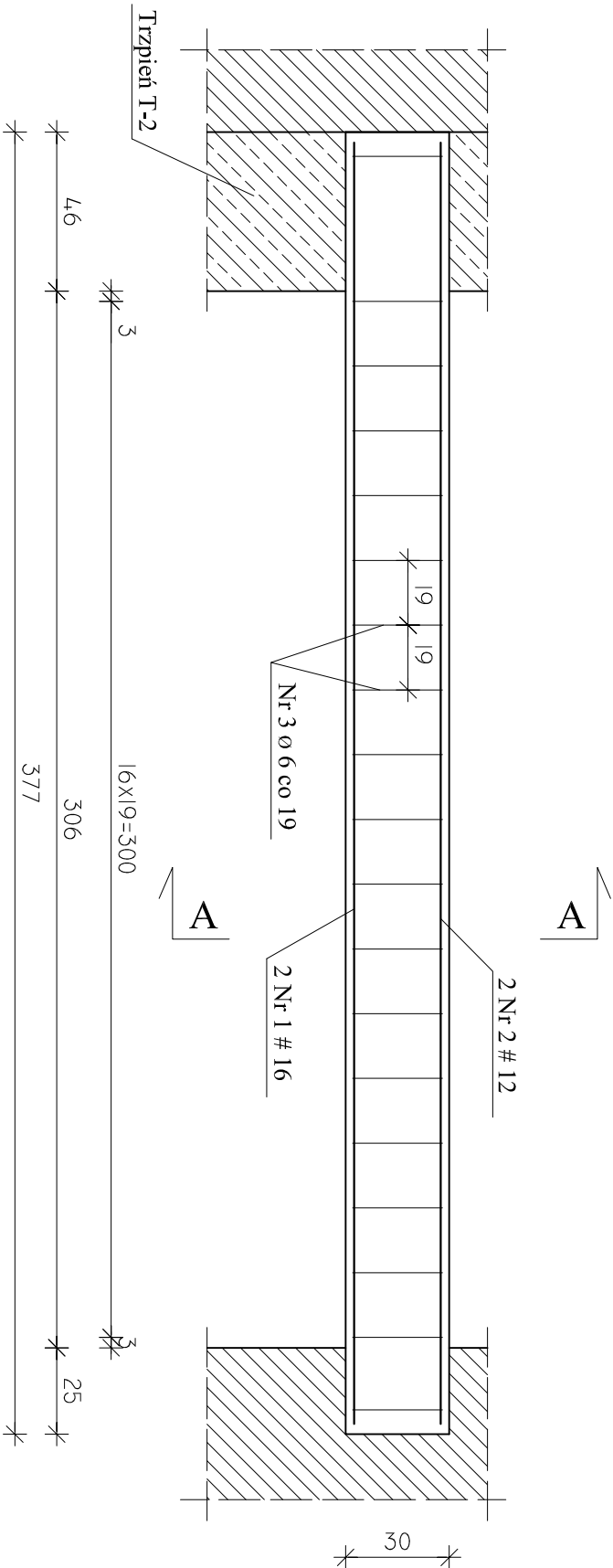
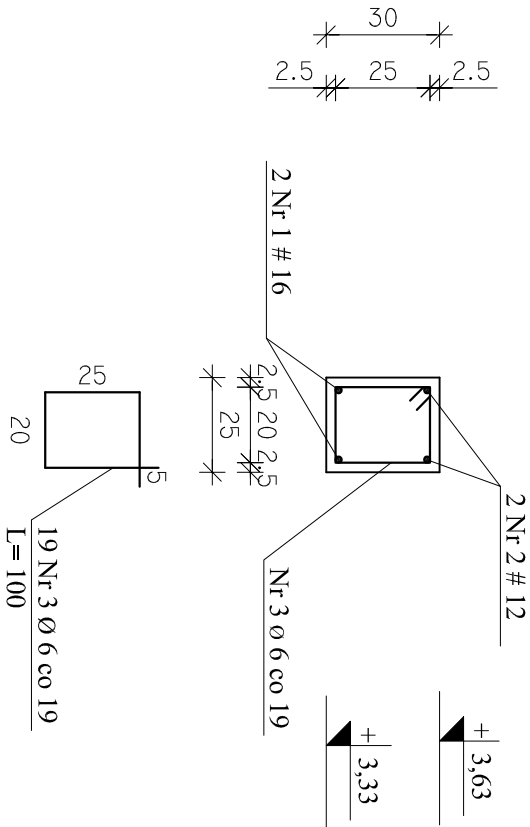


POZ. 3.1 NADPROŻE
wyk. 1 szt.
skala 1 : 20

WIDOK



PRZEKRÓJ A-A



UWAGI:
1. Otulina zbrojenia głównego - 3 cm
BETON C20/25, XC1, Dmax16
STAL A-IIIN # (B500SP),
STAL A-III Ø (RB400W)

Jednostka projektowa:	AF PROJECTS Sp. z o.o. WARSZAWA POLSKA 03-774 Warszawa, ul. Wojnicka 2 tel. (+48 +22), 670-22-12, 818-41-02, fax 818-28-13	
Temat (Obiekt):	Przebudowa i rozbudowa miejskiej oczyszczalni ścieków w Chorzeliach	
Nazwa rysunku	OB. 08 - BUDYNEK TECHNOLOGICZNY - POZ. 3.1 NADPROŻE	
Zamawiający:	Gmina Chorzeli, ul. Komosińskiego 1, 06-330 Chorzeli	
Funkcja:	Inte i nazwisko	Nr upr.
Gl. Projektant:	mgr inż. Krzysztof Wróblewski	St. 55/88
Projektował:	inż. Andrzej Grudzeń	KL-230/90
Opracował:	mgr inż. Krzysztof Mężyk	
Sprawdził:	mgr inż. Małgorzata Grudzeń	KL-106/93
Branża:	Konstrukcyjna	Skala: 1:20 Stadium: PW Data: 09.2013r. Nr rysunku 08-K-08